

A woman with long blonde hair, wearing a white dress and a crown of yellow daisies, stands in a vast field of daisies. Her arms are outstretched, and she is looking towards the horizon under a cloudy sky. The image is framed by a decorative blue and white geometric pattern at the top and bottom.

БЕЛАРУСЬ –

**ЭТО БЛИЖЕ
ВЫ ЧЕМ ДУМАЕТЕ**

**И БОЛЬШЕ
ВЫ ЧЕМ ОЖИДАЕТЕ**

5 ПРИЧИН ВЫБРАТЬ БЕЛАРУСЬ



Логистическая
доступность



Современная
инфраструктура



Самобытность
и креативность



Безопасность



Языковая
доступность

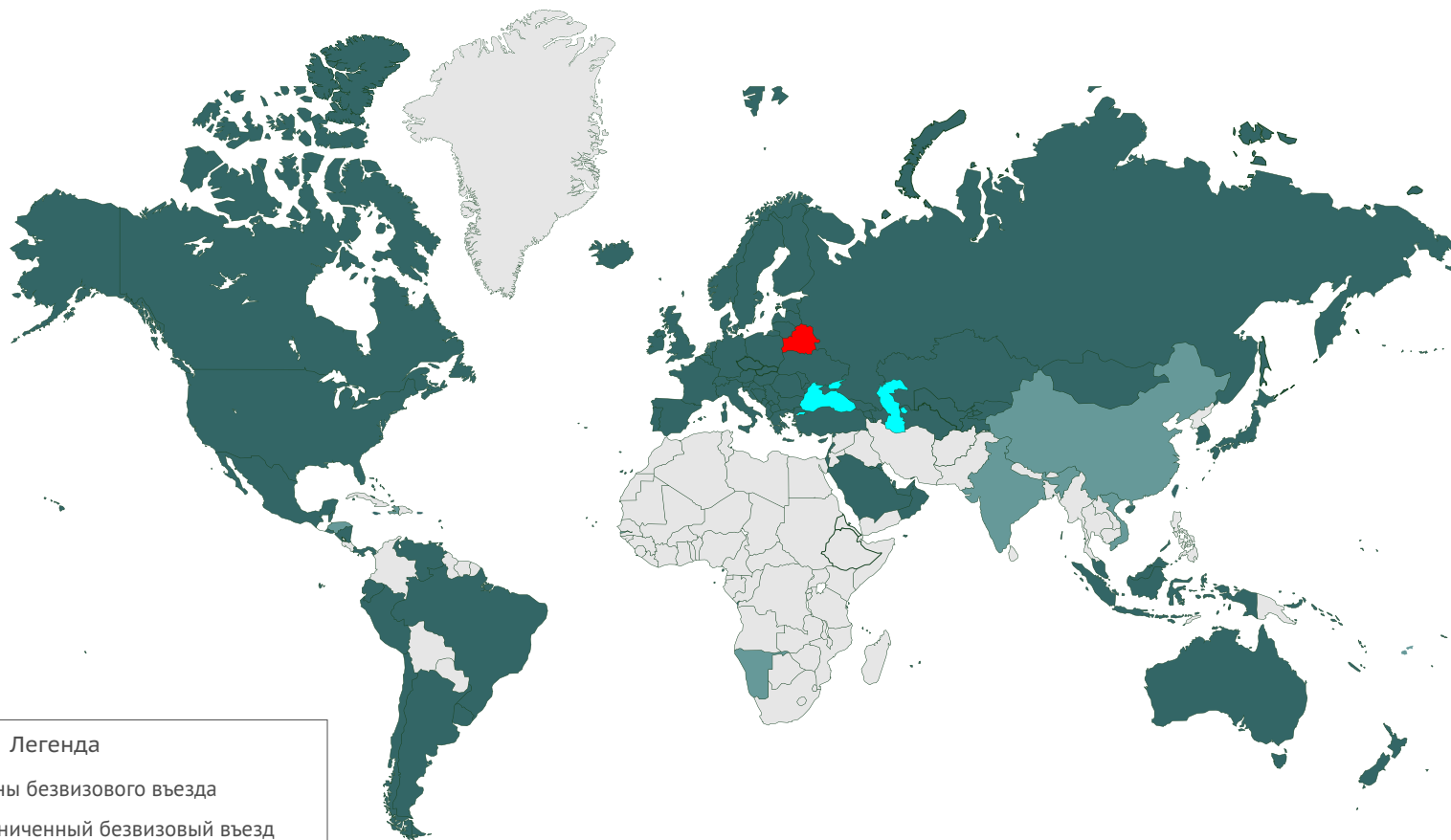
ЛОГИСТИЧЕСКАЯ ДОСТУПНОСТЬ



В 2019 г. в Международный аэропорт Минск осуществляют регулярные полеты 17 авиакомпаний по 58 направлениям в 33 страны мира.

Рейсы Москва - Минск - Москва осуществляются практически каждый час.

БЕЗВИЗОВЫЙ ВЪЕЗД В БЕЛАРУСЬ НА 30 ДНЕЙ



Легенда

- Страны безвизового въезда
- Ограниченный безвизовый въезд
- Безвизовый въезд запрещен



Безвизовый въезд для граждан более **80 стран**



Срок пребывания без визы до **30 дней**



Прибытие и отбытие только через



Национальный аэропорт Минск, за исключением рейсов из России.

Для въезда в страну необходимо:



Действительный паспорт*



23 евро на каждый день пребывания



Медицинская страховка

РОССИЯ

	Москва	(аэропорты Домодедово, Шереметьево, Жуковский) ежедневно (рейсы почти каждые 2 часа)
	Москва	с 01.08 ежедневно несколько раз в день
	Москва	с 01.07 ежедневно несколько раз в день
	Калининград	с 01.07 ежедневно 2 раз в день
	Краснодар	с 02.07 3 раза в неделю
	Ростов-на-Дону	с 01.07 4 раза в неделю
	Санкт-Петербург	с 01.07 ежедневно несколько рейсов в день
	Сочи	с 04.07 5 раз в неделю


АЗЕРБАЙДЖАН

	Баку	С 02.07 5 раз в неделю
---	------	------------------------

КАЗАХСТАН

	Алматы	с 12.06 ежедневно
	Нур-Султан	с 12.06 ежедневно
	Каранагда	с 30.06 2 раза в неделю
	Костанай	с 03.07 2 раза в неделю
	Павлодар	с 01.07 2 раза в неделю

ГРУЗИЯ

	Батуми	с 30.06 5 раз в неделю
	Тбилиси	с 30.06 ежедневно

ЛИТВА

	Вильнюс	с 16.06 ежедневно
---	---------	-------------------

АРМЕНИЯ

 Belavia

Ереван

с 05.06 раз в неделю

МОЛДОВА

 Belavia

Кишинюв

с 02.07 4 раза в неделю

УКРАИНА

 Belavia

Киев

с 16.06 (аэропорты Борисполь и Жуляны) ежедневно несколько рейсов в день

 Belavia

Львов

с 15.06 ежедневно

 Belavia

Одесса

с 15.06 ежедневно

ЛАТВИЯ

 Belavia

Рига

с 16.06 ежедневно

УЗБЕКИСТАН

 Belavia

Ташкент

с 16.06 ежедневно

 **UZBEKISTAN**
airways

Ташкент

с 01.07 5 раз в неделю

ЧАСТНЫЕ БОРТА



Частные борты по запросу принимают все города Беларуси: Брест, Гродно, Витебск, Могилев, Гомель.

Некоторые загородные объекты располагают вертолетной площадкой.

ТРАНСФЕРЫ



8 ИДЕЙ ВАШЕГО ОТДЫХА В БЕЛАРУСИ



Историко-культурная



Этническая



Военно-патриотическая



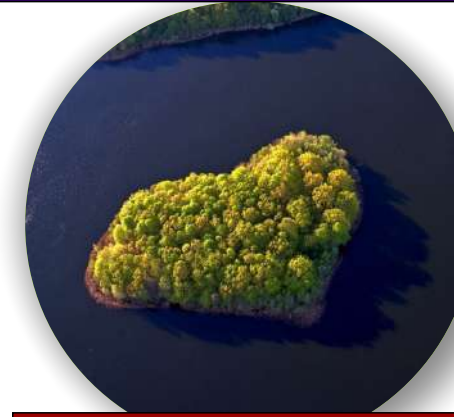
Спортивная



Индустриальная



Weekend в Минске



Природная



Лечебно-оздоровительная

Идея
#1
историко-
культурная



Идея #1 историко- культурная

Национальный историко-культурный музей-заповедник «НЕСВИЖ»

Дворцово-парковый ансамбль г. Несвижа окружён прудами реки Уша. С 1583 г. и до 1939 г. дворец служил резиденцией могущественному роду Радзивиллов и был центром Несвижской ординации.

За 400 лет своей истории, дворец впитал в себя признаки различных архитектурных стилей. Здесь нашли своё отражение ренессанс и классицизм, барокко и рококо, модерн и неоклассицизм.



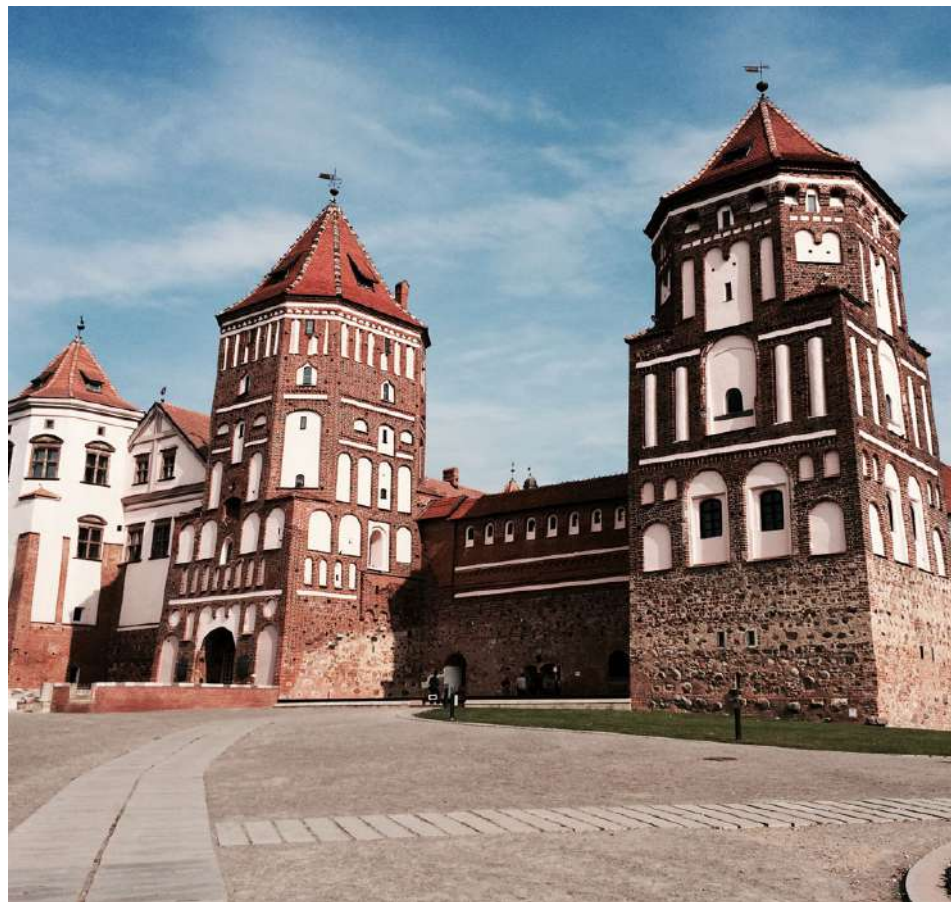
Идея #1 историко- культурная

Замковый комплекс «Мир» ЮНЕСКО. вв. в г.п. Мир – историко-культурная ценность национального значения и мирового культурного наследия XX–XVI

Это мощное фортификационное сооружение, состоящее из ряда башен, соединенных трехметровыми стенами. Вокруг был выкопан ров, заполненный водой. Какое-то время он являлся загородной резиденцией Радзивилов.

Замковый комплекс

«МИР»



Идея
#1
историко-
культурная



Идея #1 историко- культурная

Парк-истории Королевская Ассамблея

«СУЛА»



Усадьба Ленских в деревне Сула была возведена в начале 19 века в стиле классицизма и первоначально включала усадебный дом, каплицу-усыпальницу, пейзажный парк с большим искусственным озером, мельницу, ледовню, оранжерею с огородом, бровар, коптильню и хозяйственный двор.

К сожалению, далеко не все элементы Сульского усадебно-паркового комплекса сохранились до наших дней.

В 2012 году завершилась реставрация комплекса. В результате появился «Панскі маёнтак Сула» – туристический комплекс историко-культурной направленности.

Усадьба Ленских в деревне Сула – это и прикосновение к истории, и давно забытое очарование тихой и размеренной усадебной жизни, и оздоровление на фоне прекрасной природы, и незабываемый отдых в Беларуси!

**Идея
#1**
историко-
культурная

ЗАМКИ БЕЛАРУСИ



Ружанский Замок



Коссовский Замок



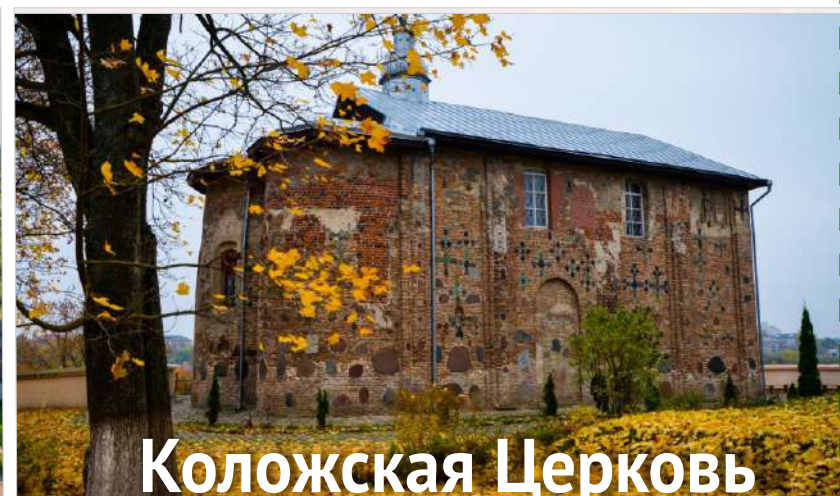
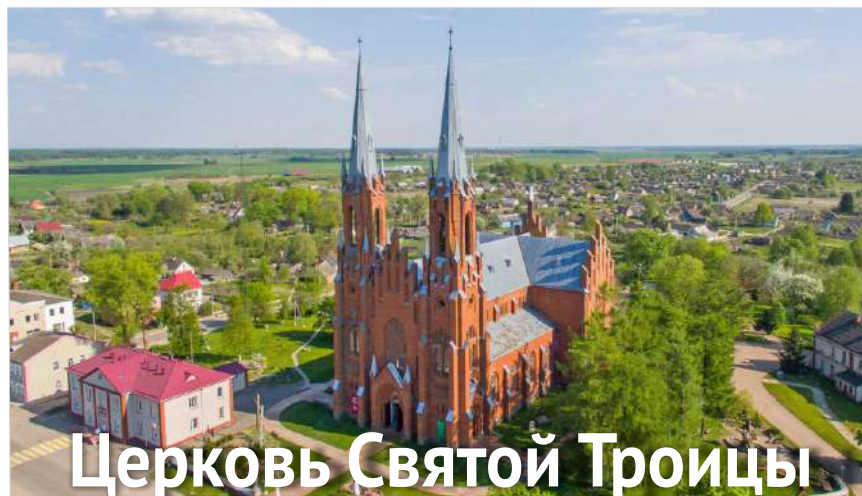
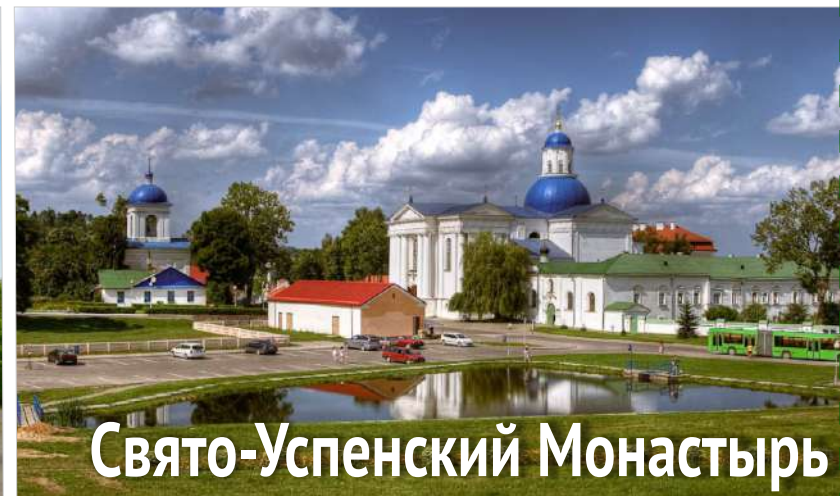
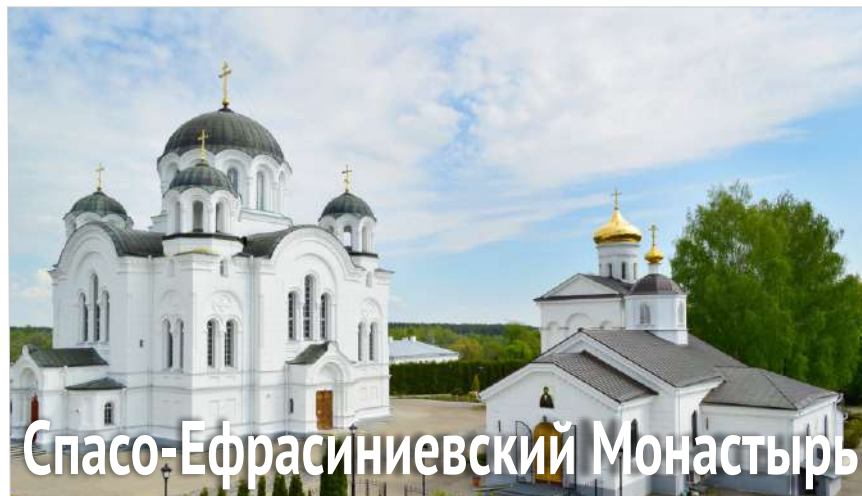
Лидский Замок



Новый замок в Гродно

**Идея
#1**
*историко-
культурная*

ХРАМЫ БЕЛАРУСИ



Идея
#2
этнографическая



Идея #2

этнографическая

Агро-Туристический Комплекс «НАНОСЫ-НОВОСЕЛЬЕ»

«Наносы-Новоселье»- исторический комплекс с полным погружением в атмосферу минувших столетий.

Главный девиз: «Через историческое прошлое и культурные традиции, узнай себя НАСТОЯЩЕГО».

В Наносах Вы можете подниматься с первыми криками петуха, топить русскую печь и готовить в ней еду, собирать с огорода овощи, ухаживать за курами в собственном курятнике.

Вы сможете открыть для себя замечательный природный ландшафт и пообщаться с животными, получить удовольствие от лесных и озерных трофеев.



Идея #2

этнографическая

Музей народной архитектуры и быта «СТРОЧИЦЫ»

Белорусский государственный музей народной архитектуры и быта «Строчицы» относится к типу музеев под открытым небом или музеев-скансенов. Музеи этого типа - это одна из форм сохранения и показа памятников истории и культуры в близкой к естественной среде.

Сегодня для посетителей открыты три научно-экспозиционных сектора: «Центральная Беларусь» и частично сформированные "Поозерье" и "Поднепровье".

Здесь проводятся интерактивные и тематические экскурсии, обрядовые и традиционные мероприятия, фотосессии в антураже белорусской деревни.



Идея #3

военно-
патриотическая



Идея #3

военно-патриотическая

Исторические мемориальные комплексы «ЛИНИЯ СТАЛИНА»; «БРЕСТКАЯ КРЕПОСТЬ»



Идея

#3

военно-патриотическая

РЫЦАРСКИЕ ТУРНИРЫ И ФЕСТИВАЛИ



Идея #4

спортивная



Идея #4

спортивная

Главные спортивные праздники страны «МИНСКИЙ ПОЛУМАРАФОН»



Идея #4

спортивная

Главные спортивные праздники страны

ГОНКА С ПРЕПЯТСТВИЯМИ «BISON RACE»



Идея #4

спортивная



Идея #4

спортивная

ЯХТЕННАЯ РЕГАТА



Идея #5 индустриальная

Производитель карьерной техники

«БЕЛАЗ»

ОАО «БЕЛАЗ» - управляющая ХОЛДИНГ" – крупнейший мировой акомпания холдинга "БЕЛАЗ-производитель карьерных самосвалов большой и особо большой грузоподъемности, а также другого тяжелого транспортного оборудования, применяемого в горнодобывающей и строительной отраслях промышленности.



Идея #5

индустриальная

Кондитерская фабрика «КОМУНАРКА»

Качество кондитерских изделий под маркой «Коммунарка» по достоинству ценят не только в Беларуси, но и за ее пределами. Предприятие поставляет продукцию в Россию, США, Израиль, Грузию, Казахстан, Туркменистан, Монголию, Германию, Азербайджан, Канаду, Узбекистан, Болгарию, Литву, Латвию, Кыргызстан, Украину, Молдову.



Идея #5 индустриальная

Пивоваренный музей «АЛИВАРИЯ»

Пивоваренная компания «Аливария» берет начало в 1864 году и является старейшим действующим пивоваренным предприятием Беларуси. Экскурсия проходит по исторической части действующего производства, сопровождается увлекательным рассказом о столетней истории предприятия и основных этапах пивоварения. В рамках экскурсии проходит профессиональная дегустация двух типов пива



Идея
#5
индустриальная

МИНСКИЙ ТРАКТОРНЫЙ ЗАВОД



Минский тракторный завод был основан 29 мая 1946 года. Сегодня производство, на котором работает более 17 000 человек, превратилось в одного из крупнейших производителей сельскохозяйственной техники не только в странах СНГ, но и во всём мире.



Идея
#6
weekend в Минске



Идея #6

weekend в Минске

ОБЗОРНАЯ ЭКСКУРСИЯ ПО МИНСКУ



Идея #6

weekend в Минске

РЕСТОРАНЫ МИНСКА



Идея #6

weekend в Минске

БЕЛОРУССКАЯ КУХНЯ



Идея #6

weekend в Минске

ШОПИНГ



Идея #6

weekend в Минске

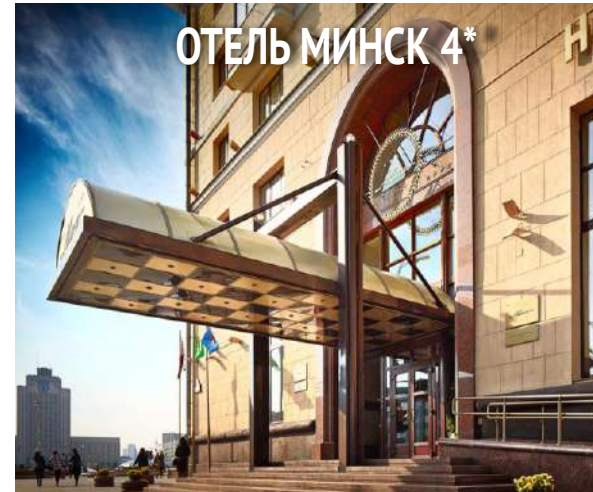
НОЧНОЙ МИНСК



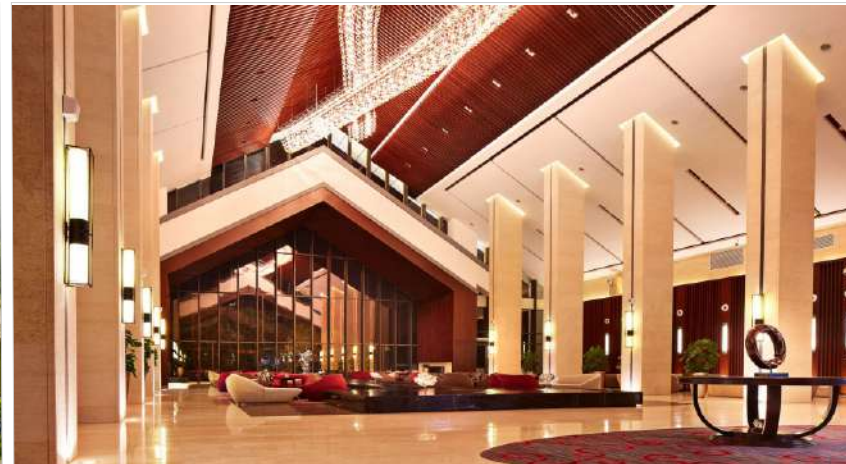
Идея #6

weekend в Минске

ЛУЧШИЕ ОТЕЛИ МИНСКА



ОТЕЛЬ ПЕКИН 5*



Отель «Пекин»- это современный отель 5 звезд бизнес-класса. Он находится в живописной парковой зоне на берегу реки Свислочь недалеко от центра города Минска. В отеле -180 уютных номеров различных категорий от стандарта до президентского люкса, 2 ресторана, 8 конференц-залов. Самый большой вместимостью до 500 человек.

ОТЕЛЬ MARRIOTT MINSK 5*



Минск Марриотт – это новый, комфортный, удобно расположенный отель. Он находится рядом с центром города и всего в нескольких шагах от главного выставочного центра и спортивного комплекса «Минск-Арена». Для размещения гостей предусмотрено 192 современных классических номера с кроватью King или двумя отдельными кроватями размера Queen, а также 25 люксов, включая двухэтажный президентский люкс. В распоряжении посетителей отеля 9 трансформируемых залов (от 10 человек до 600 гостей (театральная рассадка). В смежном спортивно-развлекательном комплексе Falcon Club есть Вы найдете спортивную ареду вместимостью до 1 500 человек, кинотеатр, академия тенниса и сквоша, а также оздоровительный центр.



ОТЕЛЬ DOUBLE TREE BY HILTON 5*



В самом центре Минска, в шаговой доступности от атмосферного Старого города, многочисленных достопримечательностей, бизнес- и выставочных центров столицы, находится современный первоклассный отель «**DoubleTree by Hilton Minsk**». Отель располагает 193-мя комфортабельными номерами: стандартные номера, 15 полулюксов, 2 номера класса «Люкс» и просторный президентский номер. Для организации деловых мероприятий - большой бальный зал вместимостью до 300 человек театром, а также 3 стильных и полностью оснащенных конференц-комнаты (вместимость – до 60 гостей). Питание организовано в просторном ресторане «Ember» (140 посадочных мест), баре «Sky Lounge BarDotXX1» находящемся на 21 этаже и лобби-баре.

ОТЕЛЬ ЕВРОПА 5*



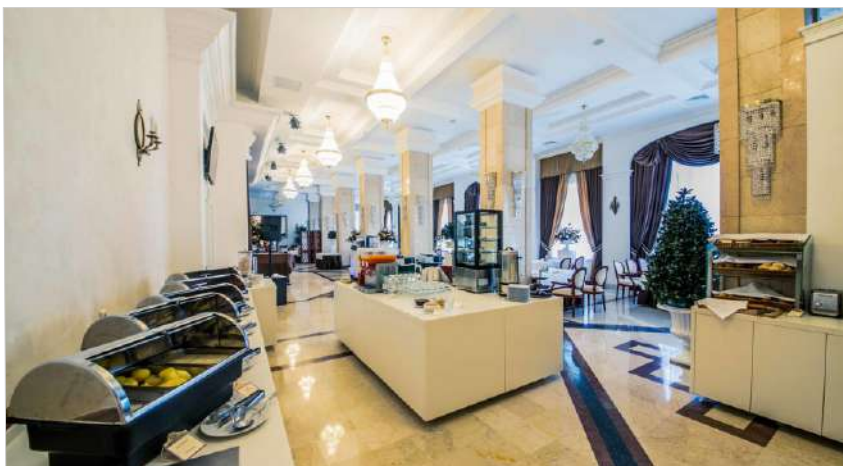
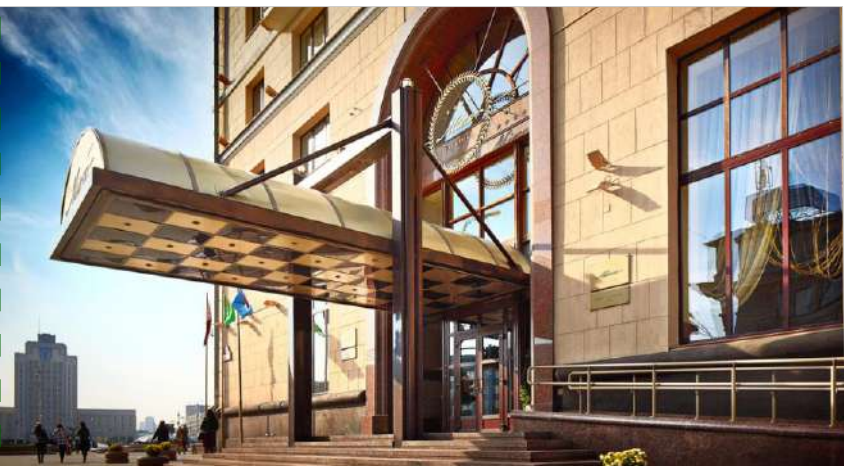
Отель «Европа» расположен в историческом и культурном центре столицы, на пересечении основных проспектов. Номерной фонд гостиницы включает 600 просторных и роскошных номеров различных категорий. Отель располагает тремя конференц-залами на 90, 40 и 25 мест театром, основной ресторан на 1-м этаже и винный бар.

ОТЕЛЬ RENAISSANCE MINSK 4*



Отель «Renaissance» расположен в стремительно развивающемся деловом центре Минск, недалеко от основных достопримечательностей города. Отель предлагает 267 номеров различных категорий. Также к услугам гостей прекрасно оборудованный фитнес центр, бассейн, СПА, Русская/Финская сауны, джакузи, салон красоты. В ресторане «Арбореа» и лобби-баре представлена европейская и белорусская кухни. Отель является одним из главных конгресс-центров столицы, предлагая 10 многофункциональных конференц-залов общей площадью более 940 м² и вместимостью до 640 персон, в том числе самый большой в Минске «Бальный Зал».

ОТЕЛЬ МИНСК 4*



Этот традиционный отель «Минск» находится в историческом и культурном центре Минска, элегантные рестораны отеля «Минск» украшены уникальной настенной живописью, которую дополняет классический декор. Гостям подают блюда белорусской и европейской кухни. Каждое утро в отеле сервируют обильный завтрак «шведский стол».

Идея

#7

природная



© С. Плыткевич

Идея

#7

природная



Природа Беларуси уникальна. Здесь можно встретить много редких видов растений и животных. В республике реализуются крупные природоохранные проекты, созданы государственные заповедники и заказники.

Идея

#7

природная

ТУРИСТИЧЕСКИЙ КОМПЛЕКС «БЕРЕЗИНСКАЯ ДУБРАВА»



ТУРИСТИЧЕСКИЙ КОМПЛЕКС «БЕРЕЗИНСКАЯ ДУБРАВА»



Комплекс «Березинская Дубрава» расположен в самом сердце Березинского заповедника, на живописном берегу Березины в 25 километрах от города Осиповичи. К услугам гостей: 10 просторных номеров 3 категорий (Стандарт, Супериор, Делюкс).

Идея

#7

природная

ТУРИСТИЧЕСКИЙ КОМПЛЕКС «КРАСНЫЙ БОР»



ТУРИСТИЧЕСКИЙ КОМПЛЕКС «КРАСНЫЙ БОР»



Туристический комплекс «Красный Бор» расположен в поселке Лисна, на берегу озера Белое. «Красный Бор» – рай для охотников, любителей природы и тех, кто ищет спокойный отдых вдали от городской суеты. Комплекс рассчитан на 130 человек

Идея

#7

природная

ROBINSON CLUB



ROBINSON CLUB



Robinson Club – уникальный загородный клуб на берегу Минского моря в 7 километрах от Минска. Robinson Club - идеальная площадка для проведения: корпоративных мероприятий, семейных торжеств, свадеб, выпускных, симпозиумов, конференций.

Идея

#7

природная

ТУРИСТИЧЕСКИЙ КОМПЛЕКС «ТРИ МЕДВЕДЯ»



ТУРИСТИЧЕСКИЙ КОМПЛЕКС «ТРИ МЕДВЕДЯ»



Загородный эко-клуб «Три Медведя» находится на территории Национального парка «Браславские озера» на берегах озера Богинское и нерестовой реки Дрисвята в окружении сосново-лиственного леса и нетронутой природы.

Идея

#7

природная

«CHALET GREENWOOD»



«CHALET GREENWOOD»



Гостиничный комплекс Chalet Greenwood расположен в 35 км южнее города Брест, на берегу живописного озера Белое. Здесь каждый сможет насладиться завораживающей красотой леса, великолепным воздухом, изумительными видами озер и настоящим погружением в природу. К услугам отдыхающих турецкая парная и настоящая русская баня.

Идея

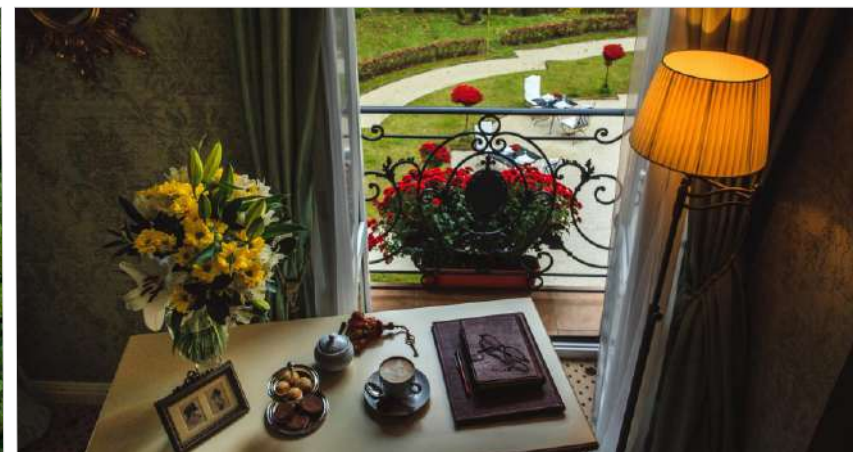
#7

природная

«КРОНОН ПАРК ОТЕЛЬ»



«КРОНОН ПАРК ОТЕЛЬ»



Кронон Парк Отель - небольшой отель и ресторан в центре живописного лесного массива города Гродно, сочетающий в себе очарование изысканного классического интерьера и высокий уровень современного комфорта. К услугам гостей: 15 уютных номеров. Ресторан «Кронон» предлагает гостям популярную классику европейской кухни и традиционные белорусские блюда в авторской подаче.

Идея

#8

лечебно-
оздоровительная



Идея

#8

лечебно-
оздоровительная

САНАТОРИЙ «ПЛИССА»



Санаторно-курортный комплекс «Плисса» расположен на берегу ледникового глубоководного озера Плисса площадью 4,2 квадратных километра в окружении лесного массива хвойных и лиственных пород. В главном корпусе санатория - 164 комфортабельных номера различных категорий.

Идея

#8

лечебно-
оздоровительная

САНАТОРИЙ «СОСНЫ»



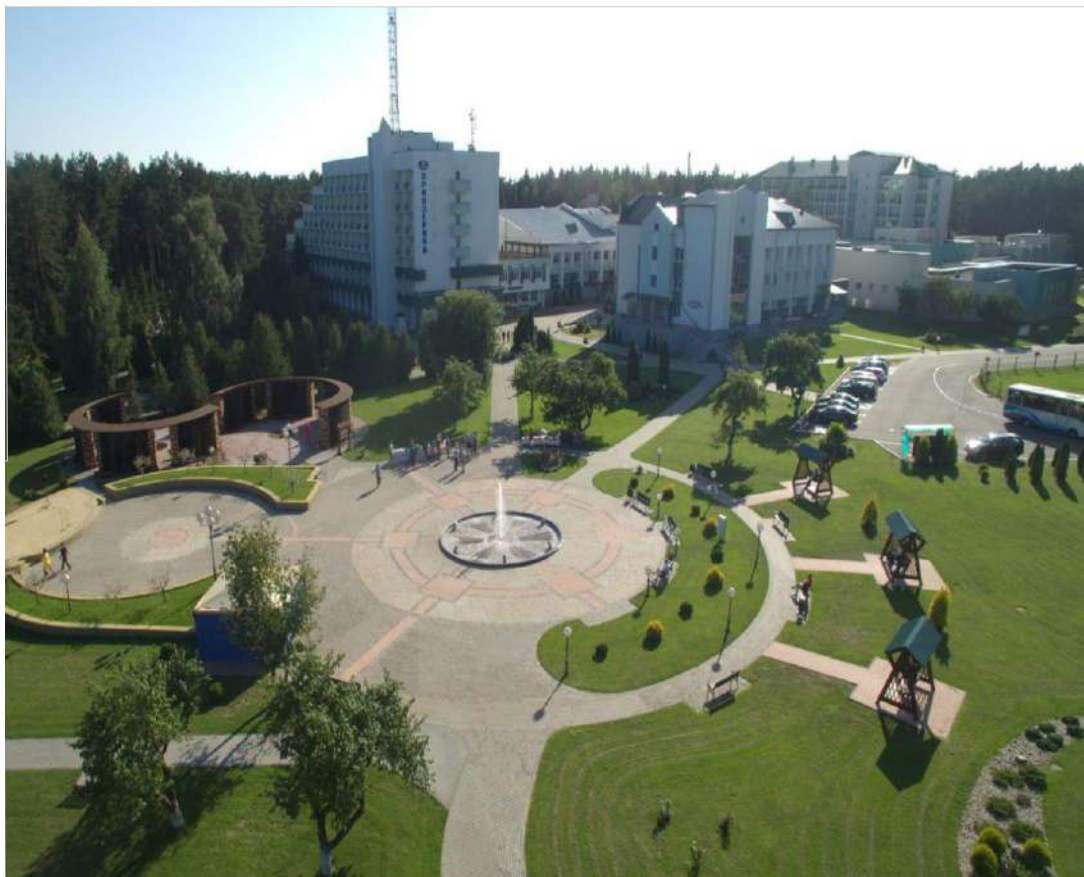
Санаторий «Сосны» расположен на берегу озера Нарочь в курортной зоне Нарочанского региона. «Сосны» – идеальное место, где можно отвлечься от текущих дел и насладиться красотой природы.

Идея

#8

лечебно-
оздоровительная

САНАТОРИЙ «ПРИОЗЕРНЫЙ»



Санаторий «Приозерный» расположен на берегу озера в национальном парке «Нарочанский», в окружении соснового леса. В санатории имеются источники минеральных вод и оздоровительный центр с тренажерным залом и сауной.

Идея

#8

лечебно-
оздоровительная

САНАТОРИЙ «ЮНОСТЬ»



Санаторий «Юность» расположен на берегу Минского моря всего в 10 км от г. Минска. Сочетание находящегося поблизости лиственно-хвойного леса и крупного водоема создает особый микроклимат, благоприятным образом воздействующий на здоровье. Номерной фонд санатория рассчитан на 281 место или 209 номеров.

Идея

#8

лечебно-
оздоровительная

МЕДИКАЛ & СПА РЕЗОРТ «АЛЬФА-РАДОН»



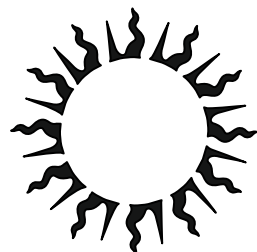
Медикал & СПА Резорт «Альфа Радон» расположен вдали от городской суеты, на берегу реки Паниква в окружении чистого соснового леса.

В комплексе можно найти все необходимое для полноценного отдыха и оздоровления: благоприятные природные условия, спокойную расслабляющую атмосферу, профессиональное лечение в сочетании с комфортными условиями проживания и здоровым питанием.

СПАСИБО ЗА ВНИМАНИЕ!

ЗА КРАСИВЕЙШИЕ ФОТО БЕЛАРУСИ БЛАГОДАРИМ СЕРГЕЯ ПЛЫТКЕВИЧА!





S U N N Y T R A V E L

Luxury&MICE

Тел.: +375 (17) 2-400-123

GSM: +375 (29) 1-775-775

e-mail: agency@sunnytravel.by

www.sunnytravel.by